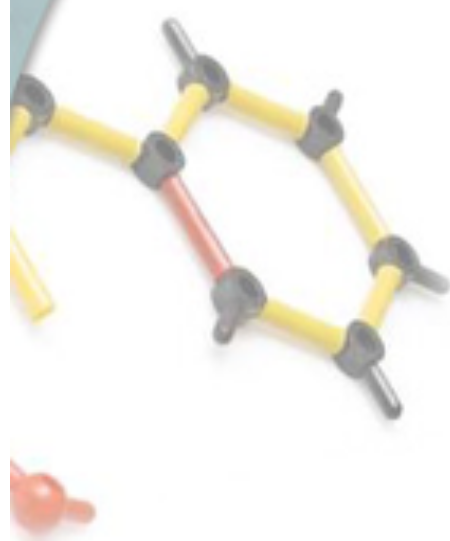


# AluminesDurmax

$Al_2O_3$



Polissage de Précision  
Production de Pâtes ou émulsions de polissage.  
Grande efficacité de finition

Les agglomérats durs ou tendres et le cristal primaire ont une influence sur la qualité des surfaces à finir.

## Série SM : Polissage de précision

	Al <sub>2</sub> O <sub>3</sub> %	D50 μm	Surface spécifique	% α
<b>SM-800</b>	<b>99,4</b>	<b>80</b>	<b>163m<sup>2</sup>/g</b>	<b>0%</b>
<b>SM-200</b>	<b>99,7</b>	<b>2,3</b>	<b>10-18m<sup>2</sup>/g</b>	<b>&gt;70%</b>
<b>SM-100</b>	<b>99,7</b>	<b>1</b>	<b>10-20m<sup>2</sup>/g</b>	<b>&gt;70%</b>
<b>SM-50</b>	<b>99,7</b>	<b>0,5</b>	<b>6m<sup>2</sup>/g</b>	<b>80-90%</b>
<b>SM-30</b>	<b>99,7</b>	<b>0,35</b>	<b>5-8m<sup>2</sup>/g</b>	<b>80%</b>
<b>SM-10</b>	<b>99,7</b>	<b>0,1</b>	<b>75m<sup>2</sup>/g</b>	<b>70%</b>
<b>SM-5</b>	<b>99,7</b>	<b>0,08</b>	<b>5m<sup>2</sup>/g</b>	<b>0%</b>
<b>SM-1</b>	<b>99,6</b>	<b>0,05</b>	<b>15-20m<sup>2</sup>/g</b>	<b>70%</b>

**N'hésitez pas à nous contacter, il est possible de fabriquer un large éventail d'alumines de polissage en fonction de vos attentes. De les tester, les comparer afin de mieux s'orienter à votre cahier des charges.**